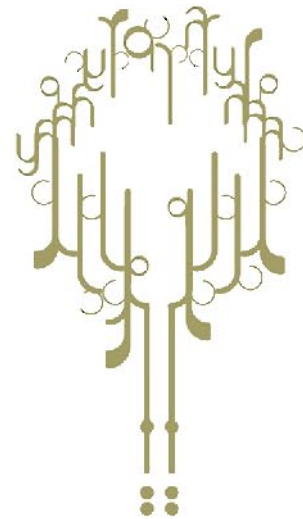


Portfolio

Claire Faric

Tél- 06.32.80.62.43.

email: claire.faric@orange.fr



Décoration-Design-Photographie

Contact-
Claire Faric
Tél- 06.32.80.62.43.
email: claire.faric@orange.fr



Décoration-Design-Photographie

Tel un arbre aux multiples branches, je conçois la création comme une découverte constante de procédés que j'applique dans ma démarche créative. Pour moi tous les arts se complètent la photo, la déco, le design...



Décoration-Design-Photographie

Projet DBClaire

Conception et réalisation des supports de communication papier et média

Juillet 2007



Contact-
 Claire Faric
 Tél- 06.32.80.62.43.
 email: claire.faric@orange.fr



Décoration-Design-Photographie

Projet salon de Coiffure/ DbClaire Avril 2008

Recherche colorée, aménagement,
Recherche mobilier, création de la charte
graphique du salon.
Suivi du chantier jusqu'à réalisation finale.

Etat des lieux...

*Petit espace avec un espace à étage. Petite
entrée, comprenant, l'accueil, le coin
rangement, et l'espace dédié aux hommes, plus
intime, plus discret.

*Un espace peu lumineux et bas de plafond,
comprenant 5 espaces de travail , et 3 postes
de lavage *Dominance de blanc et bleu roi,
type année 80, très froid, peu chaleureux.

Les enjeux...

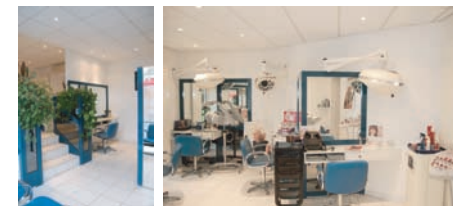
*Un espace de travail, chaleureux, intime,
convivial.

* Un espace facile d'entretien, avec un mobilier
adpaté simple, qui favorise le rangement, et
allège l'espace.

* Ambiance naturelle pas trop contemporain,
dans les teintes chocolat et vert pomme,
lumineux mais doux, qui invite à la détente du
client.



Anne ²



Contact-
Claire Faric
Tél- 06.32.80.62.43.
email: claire.faric@orange.fr



Décoration-Design-Photographie

Projet Cuisine / DbClaire Février 2008 Bordeaux

Recherche colorée, aménagement,
Recherche mobilier, Conception cuisine
Réalisation des devis au près de différents
prestataires.

Etat des lieux...

- *Pièce de passage peu lumineuse, (avec des rangement hauts qui réduisent la luminosité et l'espace.
- *Un espace de travail peu important.
- *Présence avec deux murs en pierre apparente ainsi qu'une cheminée.
- *Carrelage au sol avec une différence de niveau.

Les enjeux...

- *Moderniser la pièce tout en conservant le cachet ancien de la maison. Apporter de la luminosité à travers des couleurs chaudes et claires. Repenser l'aménagement de la cuisine, en favorisant les rangements bas, mais en conservant une facilité de passage.



Contact-
Claire Faric
Tél- 06.32.80.62.43.
email: claire.faric@orange.fr



Décoration-Design-Photographie

Projet Château Villambis /DbClaire Juillet 2008 Cissac-Médoc

Recherche aménagement,
Recherche mobilier, Conception Textile
Réalisation des devis au près de différents prestataires. Accompagnement shopping et mise en place.

Etat des lieux...

- * Un château type maison bourgeoise restaurée, dominante haut plafond, pièce d'accueil tout en longueur et symétrique, présence de boiserie qui casse la pièce en deux.
- * Une salle de réunion, très mal insonorisée, car très haute de plafond, pièce carré. Présence de luminaires modernes.

Les enjeux...

- * Couloir d'entrée, comme espace de présentation du Cat, ainsi que salle d'attente, c'est un lieu qui doit être convivial, qui sert également de lieu d'exposition.
- * Favoriser le mobilier foncé, bois mais moderne, pour respecter le cadre, et amener un côté moins administratif, plus chaleureux.





Décoration-Design-Photographie

Projet Maison individuelle Mai/Juin 2008 Pau

Recherche aménagement,
Recherche mobilier,
Accompagnement shopping
et mise en place.

Etat des lieux...

Maison contemporaine, de grands volumes.
Espace salon/séjour ouvert.
Dominante de gris, très clair et neutre.
Mobilier existant correspondant peu au style de
la maison.
Présence de mobilier ancien

Les enjeux...

Créer une unité dans le mobilier, habiller
l'espace pour le mettre en valeur,
améliorer la circulation tout en délimitant les
espaces.
Du mobilier contemporain aux lignes fluides,
neutre pouvant se marier avec du mobilier
ancien.
Création d'un espace bureau dans le séjour
discrèt, ainsi qu'un espace de dégustation dans
le séjour.
Apporter de la couleur plus chaude pour
rendre les espaces plus conviviaux, en
favorisant les matières type bois plus chaudes.



Contact-
Claire Faric
Tél- 06.32.80.62.43.
email: claire.faric@orange.fr



Décoration-Design-Photographie

Projet Maison individuelle Juillet 2008 Menestrel

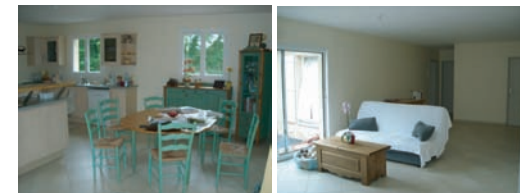
Recherche aménagement,
Recherche mobilier, et couleur
Accompagnement shopping

Etat des lieux...

*Maison contemporaine, comprenant, un grand séjour salle à manger, ouvert, un espace en longueur qui dessert la cuisine l'entrée.
Une couleur naturelle, neutre sur les murs, un beige jaune très doux et lumineux.

Les enjeux...

* Aménager l'espace, pour conserver l'unité de la pièce, mais en séparant les différents espaces de vie. Conserver la circulation, amener une touche naturelle douce mais dynamique à la pièce, en jouant avec des matières naturelles bois métal, puis une touche colorée dans les verts qui liera les différents espaces.



Contact-
Claire Faric
Tél- 06.32.80.62.43.
email: claire.faric@orange.fr



Décoration-Design-Photographie

Projet Maison individuelle Juin 2008 Bayonne

Recherche aménagement,
Recherche colorée
Conception textile

Etat des lieux...

*Appartement /loft, ancien, grand volume, avec un manque de lumière dans un espace salon/ chambre ouvert.

*Présence de mobilier très foncé, et parquet d'époque au sol.

Les enjeux...

*Séparer l'espace salon/chambre, en deux espaces distinct tout en conservant la lumière et sans casser le volume de l'espace.

* Ammener de la lumière en jouant avec des couleurs lumineuses, qui captent la lumière.

Mise en valeur de l'espace sans l'alourdir en utilisant principalement le tissu, qui allège et en préservant la luminosité.



Contact-
Claire Faric
Tél- 06.32.80.62.43.
email: claire.faric@orange.fr



Décoration-Design-Photographie

Projet Maison individuelle Avril 2008 Lagupie

Recherche colorée et aménagement

Etat des lieux...

* Extension d'une ferme, dominante bois et poutres apparentes, un espace ouvert salon/salle à manger sur deux palliers avec une mezzanine.

Présence d'une cheminée en pierre central qui sépare les deux espaces

*Présence de 2 murs en pierre, et d'un cube en hauteur (espace chambre).

* Espace lumineux

Les enjeux...

* Un espace moderne, très épuré. Différencier les différents espaces de vie, en utilisant des gammes colorées proches, naturelles, un espace fonctionnel

* Mettre en valeur le cube pour accentuer les différences de volume dans la pièce.

* Un mobilier épuré, simple, dans une gamme chocolat chêne clair, pour s'harmoniser avec la pierre et le fer forgé présent dans l'espace.



Contact-

Claire Faric

Tél- 06.32.80.62.43.

email: claire.faric@orange.fr



Décoration-Design-Photographie

Projet Maison individuelle septembre 2008 Talence Chambres/salle de bains

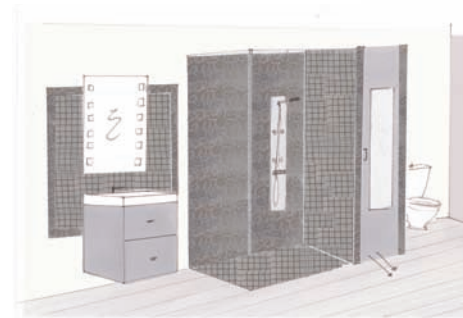
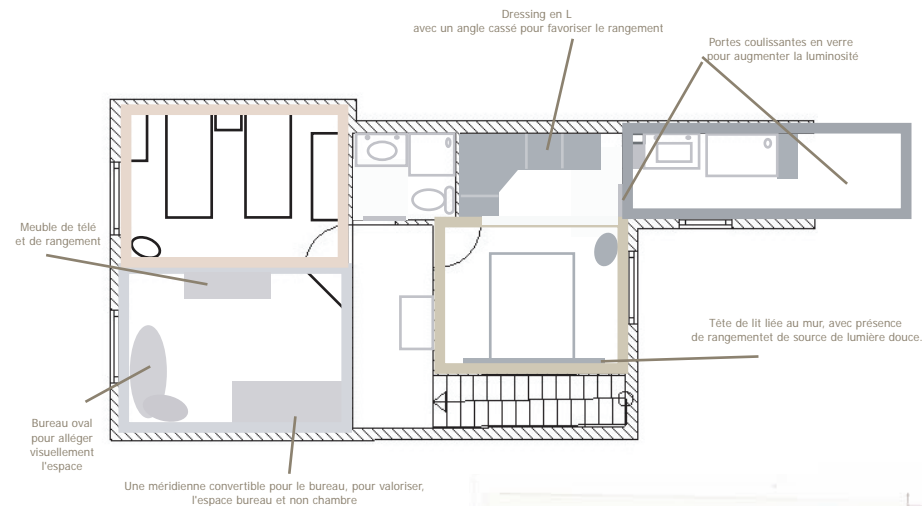
Recherche aménagement/mobilier
couleur

Etat des lieux...

*Maison type échoppe, un étage, lumineux, présentant un couloir principal qui dessert les 3 chambres, présence de couleurs peu lumineuses, qui assombrissent les espaces et les rétrécissent visuellement. Un manque d' uniformité coloré.

Les enjeux...

* Harmoniser l'étage, en jouant avec des gammes colorées, naturelles et douces, pour accentuer la luminosité et agrandir les pièces. Créer un espaces de rangement dans la chambre tout en conservant une bonne circulation dans l'espace. Repenser l'utilisation de la salle de bains, en modifiant, la fonctionnalité des différents espaces, rangement, circulation et luminosité à mettre en avant.





Décoration-Design-Photographie

2005- Projet de fin d'étude "Le Phénomène Alimentaire"

Depuis les développements de l'épidémiologie et de la pensée hygiéniste à la fin du XIX^e siècle, l'idée de changer les habitudes alimentaires pour que les hommes soient en meilleure santé est à la fois un horizon et une justification de la recherche scientifique en matière de nutrition. Cependant, très vite, ces ambitions réformistes se sont heurtées à des difficultés majeures. Changer les habitudes alimentaires s'est révélé beaucoup plus compliqué qu'on ne pouvait le penser.

Pour bien définir la problématique, il faut passer de la question :
"Comment changer les habitudes alimentaires?" à
"Quelle est la nature du comportement alimentaire?"
pour déboucher enfin sur une nouvelle question :
"Comment favoriser le développement de pratiques appropriées chez des individus donnés, dans une société ou un espace social particulier et à un moment donné?".

L'objectif de mon projet était d'arriver à stimuler l'enfant, provoquer des réactions gustative faciale!
Tout simplement lui faire découvrir des sensations gustatives en développant ses sens.
Une approche du goût qui se devra amusante, éveillant la curiosité des enfants.
Les initier au plaisir de la dégustation...

Parents (particuliers) pour des modèles alimentaires
Enfants à 12ans, jeunes en plein apprentissage du goût.
Contexte alimentaire DIVERSE engendré par de nouveaux modes de vies.

Stimuler l'enfant provoquer des réactions gustatives faciales
Découvertes des sensations gustatives en développant ses sens
une approche du goût amusante éveillant la curiosité des enfants
importance de l'apprentissage

Initier au plaisir de la dégustation
Manger c'est affirmer notre appartenance à un monde, à une culture, à un groupe, à un groupe, la nourriture devient fonction sociale."

Jouer sur le plaisir de la bouche
- le plaisir (sucré) - le sucré (découverte)
- le jeu (liquide) - le partage avec d'autres (convivialité)



Stimuler les enfants
Sur leur apprentissage alimentaire et leur force de réaction (niveau du goût en leur donnant un regard nouveau sur la nourriture

Kit de dégustation
Découvrir les différents arômes qui existent...
l'interaction et la gustation (le goût)
Principe qui fait appel à l'imagination de l'enfant pour le faire découvrir des sensations alimentaires nouvelles.
On mélange la vision, en la transformant en image.

Eduquer
- le goût (sucré/salé)
- l'interaction (tout fait)
- le plaisir (vif)

Plaisir
- le plaisir (sucré)
- le plaisir (liquide)
- le plaisir (convivialité)



Contact-
Claire Faric
Tél- 06.32.80.62.43.
email: claire.faric@orange.fr



Décoration-Design-Photographie

2005- Projet "Repenser la Bouteille de Bordeaux Classique".

La Bordelaise...

Le plaisir, support de l'émotionnel, en elle se trouve.

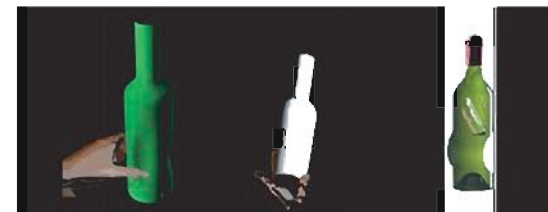
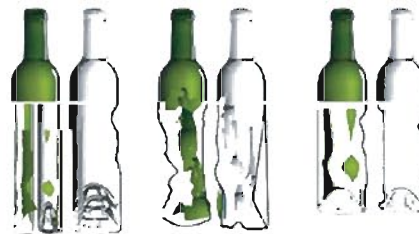
LE BOUTEILLEUR
 Le plaisir, support de l'émotionnel, en elle se trouve.

Thématique
LE PASTICHE AU CONCRET
 Recherche sur le service, la pose en mains, la texture. Le contact du contenant, reformer le service du vin à travers la bouteille. Recherche d'un nouveau type de bouteille, au même titre que le PICCOLO, LA CHOPINE, le MAGNUM... LA PRESTIGE?

Ma recherche se traduit par la recherche plastique que prend le vin et de travailler à en déduire un contenant véhiculant le plaisir de son contenu.



Pines, Rossette, Grapuleux, Tendu, unijulier

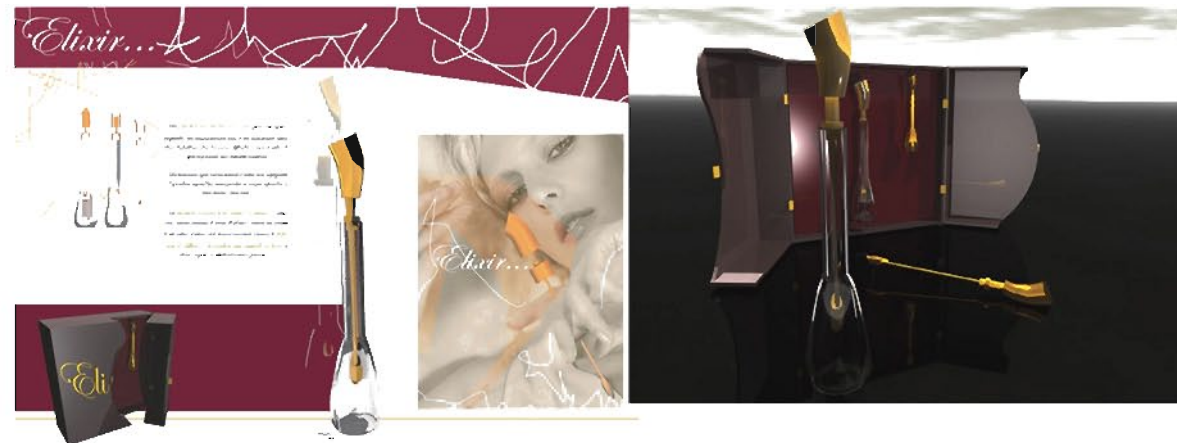


Contact-
 Claire Faric
 Tél- 06.32.80.62.43.
 email: claire.faric@orange.fr



Décoration-Design-Photographie

2005- Projet Le parfum.
*Création d'un flaconage



Contact-
Claire Faric
Tél- 06.32.80.62.43.
email: claire.faric@orange.fr



Décoration-Design-Photographie

Création Photographique
Studio-Evenementiel



Contact-
Claire Faric
Tél- 06.32.80.62.43.
email: claire.faric@orange.fr



Décoration-Design-Photographie

Création Photographique
Studio-Evenementiel

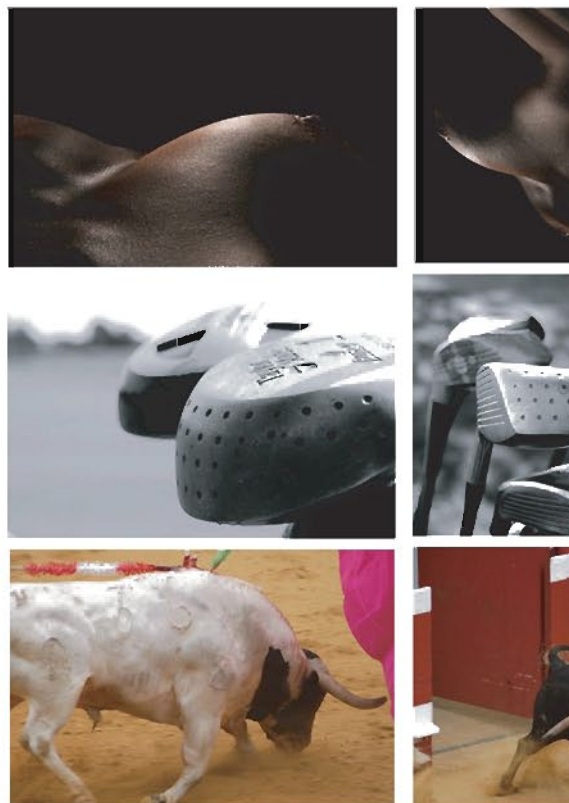


Contact-
Claire Faric
Tél- 06.32.80.62.43.
email: claire.faric@orange.fr



Décoration-Design-Photographie

Création Photographique
Studio-Evenementiel



Contact-
Claire Faric
Tél- 06.32.80.62.43.
email: claire.faric@orange.fr



Claire Faric
Tél- 06.32.80.62.43.
email: claire.faric@orange.fr